

すぐ使える、ながく使える  
広々画面で頼りになるスタンダード・ノート



N1685/LAL



ネイビーブルー  
N1685/LAL  
N1675/LAL  
N1655/LAL  
N1635/LAL



パールホワイト  
N1675/LAW  
N1655/LAW  
N1635/LAW



オリーブグリーン  
N1675/LAE



安心の使い心地と快適な機能。毎日使えるスタンダード・ノート

本体サイズはそのままに画面が大きい  
アスペクト比 **16:10**

WebサイトやExcelの行が多く表示できる

**16**型液晶 WUXGA

ネイビーブルー

N1685/LAL N1675/LAシリーズ N1655/LAシリーズ N1635/LAシリーズ

AMD RYZEN 7000 SERIES 7 INTEL CORE i5

AMD Ryzen™ 7 プロセッサ インテル® Core™ i5 プロセッサ

	基本OS	プロセッサ	ディスプレイ	メモリ	内蔵ストレージ	ドライブ	無線通信機能	オフィスアプリ
N1685/LAL	Windows 11 Home	AMD Ryzen™ 7 7735U プロセッサ (2.70GHz/最大4.75GHz)*1	16.0型ワイドスーパーシャインビューLED IPS液晶 WUXGA (1920×1200ドット)	32GB (空きスロットなし)	SSD (PCIe) 約1TB	DVDスーパーマルチドライブ	Wi-Fi 6E対応 (IEEE802.11 ax/ac/a/b/g/n) Bluetooth®	Microsoft 365 Personal(24か月版) / Office Home & Business 2024 オプション付*2,3
N1675/LAシリーズ		インテル® Core™ i5-1335U プロセッサ (最大4.60GHz)*1		16GB (空きスロット×1)	SSD (PCIe) 約512GB			
N1655/LAシリーズ		インテル® Core™ i3-1315U プロセッサ (最大4.50GHz)*1						
N1635/LAシリーズ								

■ 主なアプリ一覧

- :インストール済み
- :SSDからインストールしてご利用

◆:NECサポートアプリ ◆印のアプリのみサポートを行っております(基本アプリ・NEC製アプリなど)。本商品に添付されたアプリは、同一商品名の市販品と機能が仕様の点で異なる場合があります。for NECと名称の最後に表記することがあります。その場合を含め、◆印以外のアプリに関しては、アプリ製造元各社でサポートを行っておりますので、お問い合わせ先などは、添付のアプリ[LAVIEアプリナビ]をご覧ください。

	N1685/LAL	N1675/LAシリーズ	N1655/LAシリーズ	N1635/LAシリーズ
オフィスアプリ	○	○	○	○
Microsoft 365 Personal(24か月版) / Office Home & Business 2024 オプション付*2,3	○	○	○	○
安心・便利				
パソコンの困りごとを賢く解決に導く	○	○	○	○
パソコンの気になることをAIに相談する	○	○	○	○
コンピュータウイルスの検出・駆除や、有害サイトの閲覧を制限する	○	○	○	○
各種設定・ユーティリティ				
パソコン同士、またはタブレットやスマホをつないで、画面の転送やファイルの共有をする	○	○	○	○
壁紙、フォルダやマウスカーソルのデザインを変更する	○	○	○	○
AV関連				
DVDビデオを観る	○	○	○	○
動画を編集する	○	○	○	○
写真を編集・加工する	○	○	○	○
実用・趣味				
はがきをつくる	○	○	○	○
ビデオ通話でバーチャルメイクや各種エフェクトを適用する	○	○	○	○

※画像はイメージです。 ※画面ははめ込み合成で、変更される可能性があります。 Microsoft Store アプリはそれぞれ単独で販売されます。 使用できるアプリは国により異なります。 ※Windows 11では、初回セットアップ時にインターネット接続が必要です。また、機能によっては使用にあたりインターネット接続と各種アップデートが必要な場合があります(通信費は、お客様の自己負担となります)。 \*1:搭載されるプロセッサの仕様であり、最大動作周波数は、PCの設定や使用環境、動作状況により異なります。 \*2: Microsoft 365 Personal、Office Home & Business 2024いずれをご利用いただく場合でも、初回Windowsセットアップ後180日以内にMicrosoft 365 Personalの有効化が必要です。3か月のMicrosoft 365 Personal試用期間中に支払方法を登録すると、追加費用なしでMicrosoft 365 Personalを最大24か月間ご利用いただけます。Microsoft 365 Personalは24か月後にその時点の価格で12か月プランに自動更新されるため、継続を希望しない場合は24か月経前にMicrosoft アカウント上でキャンセル手続きを行ってください。Office Home & Business 2024を使用するためには、Microsoft 365 Personalの支払方法を登録せずに3か月試用の後、Office Home & Business 2024に切り替える必要があります。Windowsの初回セットアップから180日以内にMicrosoft 365 Personal 3か月の試用期間を有効化せず、Microsoft 365 Personal の試用期間終了後90日以内にOffice Home & Business 2024への切り替えを行わない場合、Office Home & Business 2024はご利用いただけません。利用可能なアプリケーションや機能、デバイス数はMicrosoft 365 PersonalとOffice Home & Business 2024で異なります。ライセンス、デバイスのOS、言語、プラットフォーム、利用者の年齢などによっても異なる場合があります。 \*3: 本商品にはMicrosoft Officeの64ビット版がインストールされています。ご利用にはインターネットへの接続とMicrosoft アカウントが必要です。再インストールする場合は、専用サイトからダウンロードが必要になります。 \*4: 90日間無料でご利用いただけます。それ以降は有料になります。 \*5: インターネット経由でのアクティベーションにより、著作権保護機能に対応することがあります。 \*6: DVDなどのメディアに書き込む機能はありません。 \*7: 動作対象機種はホームページ(https://www.nec-lavie.jp/product/unit/guide/insettings.html)をご覧ください。すべてのデータの移行を保証するものではありません。

Windows is fast, powerful, and more secure than ever.



こだわりの設計 今までと同じように使えて安心 & さらに使いやすく

長時間の使用でもストレスフリーな打ち心地

最新モデルでもこれまでどおりの使い方を

快適な静音キーボード



豊富なインターフェイス

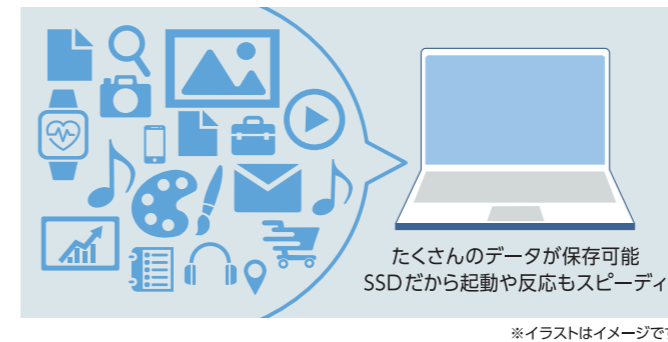


移行がスマート 買い替え直後のデータ移行がかんたん! すぐに使い始められる

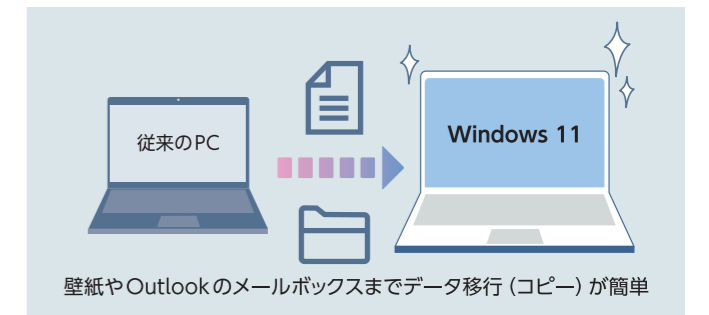
大容量データの移行も安心

移行作業をすばやくスムーズに

大容量SSD (約512GB以上搭載)



つながる! LAVIE\*7



安心のサポート 使い方で困ったときもすぐに解決

困ったときにすぐ解決したい

いつでも気軽に相談したい

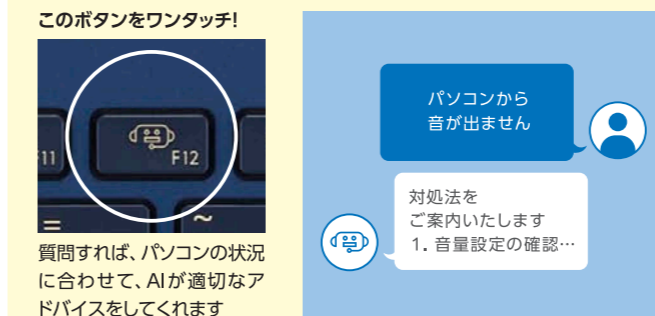
24時間 365日\* 対応

LAVIE AI Plus

チャットサポートサービス

ワンタッチで相談できるAIサポートチャット

使い慣れたLINEでAIまたは専門のオペレーターがサポート



Windows is fast, powerful, and more secure than ever.



LAVIE N16 仕様一覧

Table with 5 columns: Model, Processor, Memory, Storage, Display, OS, etc. Includes specifications for N1685/LAL, N1675/LAシリーズ, N1655/LAシリーズ, and N1635/LAシリーズ.

上記の内容は本体のハードウェアの仕様であり、オペレーティングシステム、アプリによっては、上記のハードウェアの機能をサポートしていない場合があります。

カタログ掲載商品の正確なため、ご購入前にお読みください

- カラゴについてのご注意
● カラゴの保証
● 保証期間
● 保証内容
● 保証の範囲
● 保証の除外
● 保証の延長
● 保証の更新
● 保証の廃止

- PC用アプリの媒体(CD-ROM/DVD-ROM)は添付されておりません。
● PC用アプリのインストールは必ずしも必要ではありません。
● 保証の範囲
● 保証の除外
● 保証の延長
● 保証の更新
● 保証の廃止

- 64ビット版OS(Windows 11)についてのご注意
● 保証の範囲
● 保証の除外
● 保証の延長
● 保証の更新
● 保証の廃止

■本商品のご購入に関するご相談はこちらまで 121【サポートセンター】

フリーコール 0120-977-121 【購入相談】 受付時間 9:00～17:00

※フリーコールをご利用いただけずお客様は、電話番号(通話料お客様負担) 0570-000-121 (ナビダイヤル) または03-6670-6000へおかけください。

※電話番号をよくお確かめの上おかけください。 ※最新の情報は、https://support.nec-lavie.jp/121/でのご確認ください。

ご利用の際は、商品に添付のマニュアル(取扱説明書)の使用方法の注意事項をよくお読みの上、正しくお使いください。

水、湿気、油煙等の多い場所に設置しないでください。火災、故障、感電などの原因となる場合があります。

本商品は24時間以上の長時間連続使用を前提とした設計にしております。本商品にはバッテリーパックが内蔵されています。

バッテリーが寿命などで交換が必要な場合は、121【サポートセンター】にご相談ください。バッテリーの交換は、保証期間内でも有料となります。

NECパーソナルコンピュータ株式会社

〒101-0021 東京都千代田区外神田四丁目1番1号 秋葉原UDX

Cat.No.1582 26020100DNDN

ご利用は充実したサービスの当店へ

フリーコール 0120-977-121 【購入相談】 受付時間 9:00～17:00

※フリーコールをご利用いただけずお客様は、電話番号(通話料お客様負担) 0570-000-121 (ナビダイヤル) または03-6670-6000へおかけください。

※電話番号をよくお確かめの上おかけください。 ※最新の情報は、https://support.nec-lavie.jp/121/でのご確認ください。

ご利用の際は、商品に添付のマニュアル(取扱説明書)の使用方法の注意事項をよくお読みの上、正しくお使いください。

水、湿気、油煙等の多い場所に設置しないでください。火災、故障、感電などの原因となる場合があります。

本商品は24時間以上の長時間連続使用を前提とした設計にしております。本商品にはバッテリーパックが内蔵されています。

バッテリーが寿命などで交換が必要な場合は、121【サポートセンター】にご相談ください。バッテリーの交換は、保証期間内でも有料となります。

NECパーソナルコンピュータ株式会社

〒101-0021 東京都千代田区外神田四丁目1番1号 秋葉原UDX

Cat.No.1582 26020100DNDN

このカタログの記載内容は2026年1月現在のものです。